

Backlight · SERIE BD2 Infrarrojo 850 nm

lumher



24 V
DC



IP65



CONTINUO 1x
STROBE 4x



36
MESES



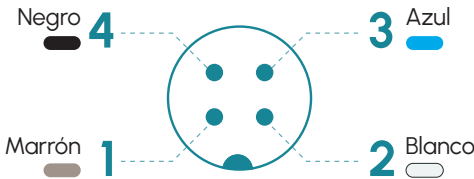
Especificaciones técnicas

Tensión de alimentación	24 Vdc \pm 5%	
Entrada trigger	24 Vdc PNP / NPN	
Máximo tiempo de encendido	Continuo = Ilimitado	Strobe = 10 ms
Máximo ciclo de trabajo	Continuo = 1	Strobe = 1/6
Consumo max. entrada Trigger	1,5 mA	
Nº máximo de módulos enseriados	Luminaria no enseriable	
Longitud de onda	Infrarrojo	850 nm
Ángulo de apertura	Semidifuso	110°
	Ultradifuso	110°
Protecciones eléctricas	Sobretensiones transitorias	SI
	Inversión de polaridad	SI
	Estabilizador de corriente	SI
Grado de protección	IP65	
Tipo de protección	Clase III	
Temperatura de operación	-10°C a +40°C	
Temperatura de almacenaje	0°C a +60 °C	
Humedad max. relativa	80% (sin condensación)	
Material del cuerpo	Aluminio anodizado	
Material del difusor	Plástico PMMA	
Tipos de conexión	Conector M12A	
Normativas	RoHs, CE	

Conexionado

Entrada M12A	Continuo	Máster Continuo - Strobe
Pin 1 - Marrón	+24 Vdc	+24 Vdc
Pin 2 - Blanco	Sin conectar	Trigger NPN
Pin 3 - Azul	0 Vdc	0 Vdc
Pin 4 - Negro	Sin conectar	Trigger PNP

M12A Macho



Anclajes

B00S1

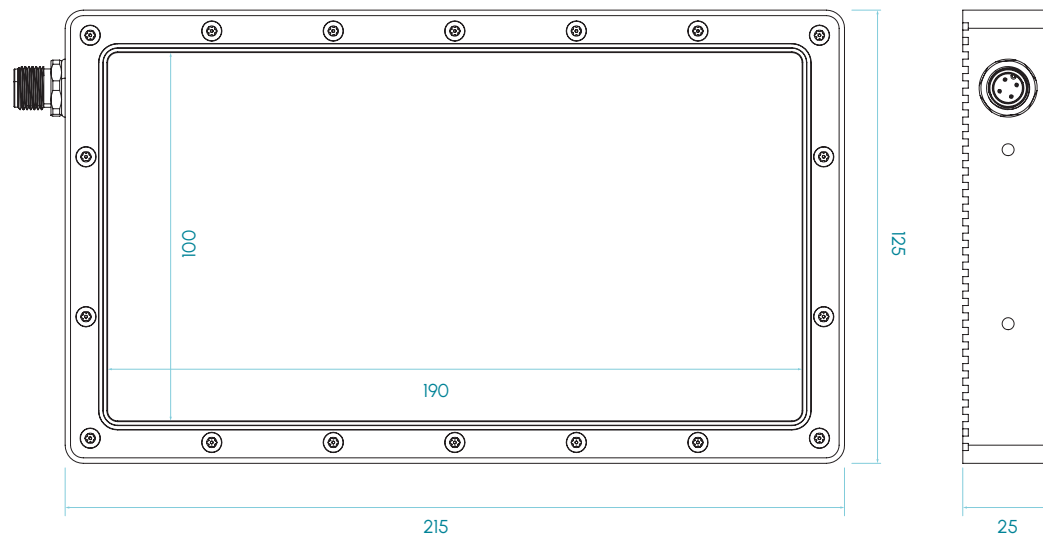


BD2 · 850 nm

lumher

Dimensiones

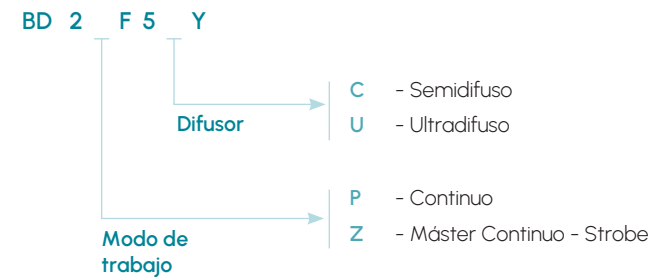
BD2



Medidas en mm

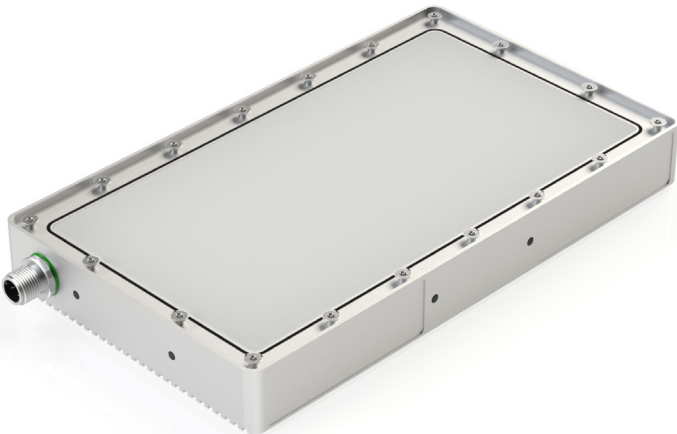
BD2 · 850 nm

Tipos disponibles



lumher

Modelo BD2 · Infrarrojo 850 nm



850nm

INFRARROJO

SEMIDIFUSO
110°

ULTRADIFUSO
110°

RIESGO
FOTOBIOLOGICO

RG1 - BAJO

60.000h

VIDA ÚTIL

Tabla de características

	Ancho	Largo	Peso	Potencia radiada ⁽¹⁾		Potencia consumida	
				(W)		(W)	
	(mm)	(mm)	(g)	CONTINUO	STROBE	CONTINUO	STROBE
BD 2 ...	215	125	796	5,6	22,3	14,0	56,0

(1) La potencia radiada (W) es antes de difusor.